

NATIV SPRINT

Aliment complémentaire pour poulains et poneys nouveaux-nés, à base de triglycérides, colostrum et de vitamines.

Le poulain ou le poney nouveau-né a des réserves énergétiques hépatiques très faibles qui ne permettent pas d'assurer la thermorégulation plus d'une heure. Ensuite, la graisse endogène prend le relais, mais n'autorise une autonomie que de 24 heures.

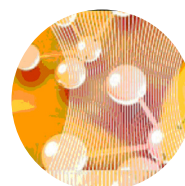
En revanche, les besoins du poulain sont particulièrement importants et doivent être rapidement assurés par le colostrum, riche en protéines et en matières grasses. Dès que le poulain présente des signes de faiblesse qui l'empêchent de téter correctement, il est nécessaire de lui administrer une source d'énergie fiable et efficace.



L'assurance d'un bon démarrage

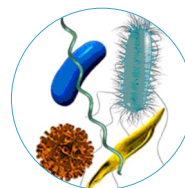
DE L'ÉNERGIE DISPONIBLE

- Nativ sprint est une source de glucides et d'acides gras sous forme de triglycérides à chaînes moyennes rapidement assimilés et immédiatement métabolisés pour pallier le manque de réserves énergétiques du poulain.



UN APPORT DE COLOSTRUM

- Nativ Sprint contient des facteurs anti-microbiens agissant directement au niveau de l'intestin : facteurs de croissance, lactoferrine, lactoperoxydases, lysozyme et complément.



SOURCE D'OLIGO-ÉLÉMENTS ET DE VITAMINES

- Nativ Sprint est enrichi en oligo-éléments et vitamines de façon à répondre aux besoins du poulain.



FACILITÉ D'EMPLOI

- Nativ sprint se présente en tube doseur. L'administration du produit est aisée et il n'y a pas de risque de surdosage.



NATIV SPRINT

Objectif nutritionnel

Aliment complémentaire pour poulains nouveaux-nés

Caractéristiques produit

Composition

Triglycérides d'acides gras à chaîne moyenne (C8-C10), colostrum standardisé et lyophilisé, méthionine hydroxy analogue, additifs et micro-ingrédients.

Teneurs analytiques

Matières grasses.....	60,0 %
Protéines.....	3.1 %
Cellulose.....	0.0 %
Cendres.....	2.5 %
Humidité.....	30.0 %
Méthionine (sf. Acide Hydroxy-2-méthylthio-4-butanoïque)	
- Acides Totaux :	1.8 g/litre
- Acides Monomères :	1.3 g/litre
Lysine.....	2.0 g/litre

Additifs par litre

Vitamine A.....	2 000 000 UI
Vitamine D3.....	200 000 UI
Vitamine E.....	2 000 mg
Vitamine B1.....	6 mg
Vitamine C.....	300 mg
Vitamine K3.....	4 mg
Cuivre (sf. Chlorure).....	0.04 g
Zinc (sf. Chlorure).....	0.48 g
Manganèse (sf. Chlorure).....	0.40 g
Fer (sf. Chlorure).....	0.04 g



Tube doseur de 60 ml

Testé
et prouvé

Mode d'emploi

Poulains :

- Administrer un tube doseur dans les 6 heures qui suivent la naissance. A renouveler si nécessaire 12 heures plus tard.

Poneys :

- Administrer 1 à 1/4 de tube doseur selon la taille, dans les 6 heures qui suivent la naissance. A renouveler si nécessaire 12 heures plus tard.

Recommandations

Avant utilisation, il est recommandé de demander l'avis d'un vétérinaire.



QUEST-ELEVAGE - Lesgall - CS 60068 - 29260 Ploudaniel - FRANCE - Tel. +(33) 2 98 36 21 80 - Fax +(33) 2 98 36 21 89

SPÉCIALISTE DU PÉRINATAL